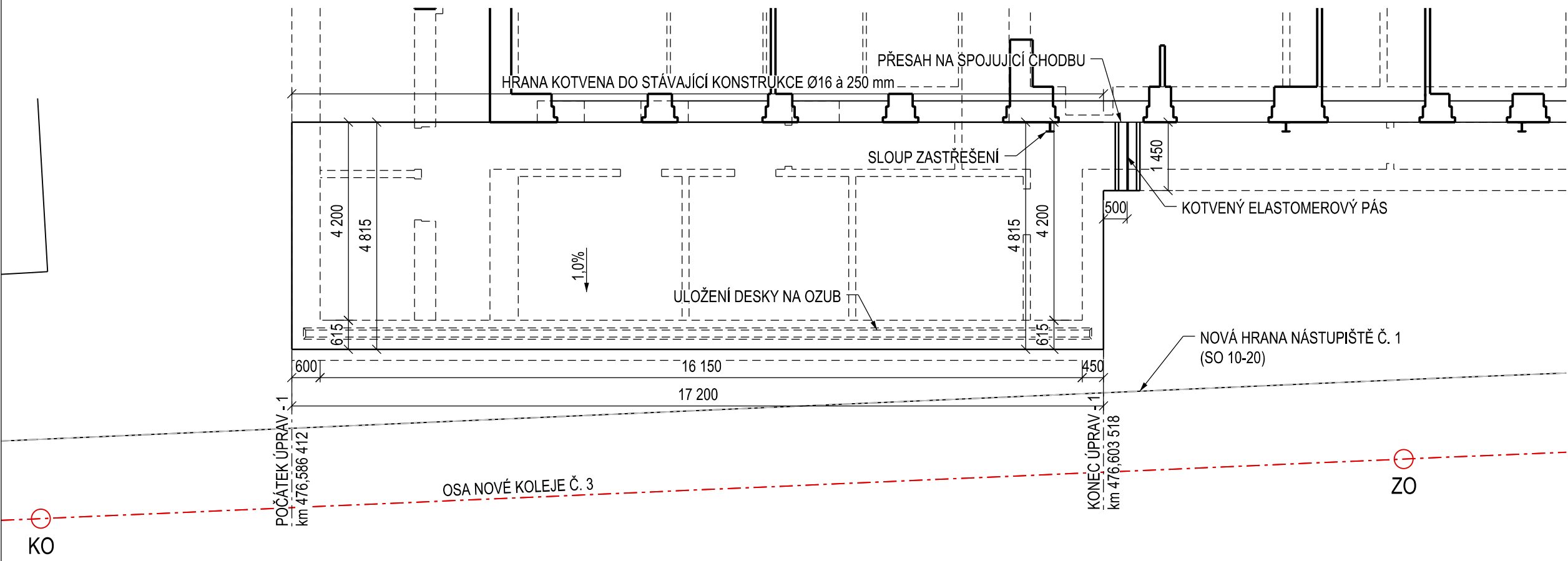
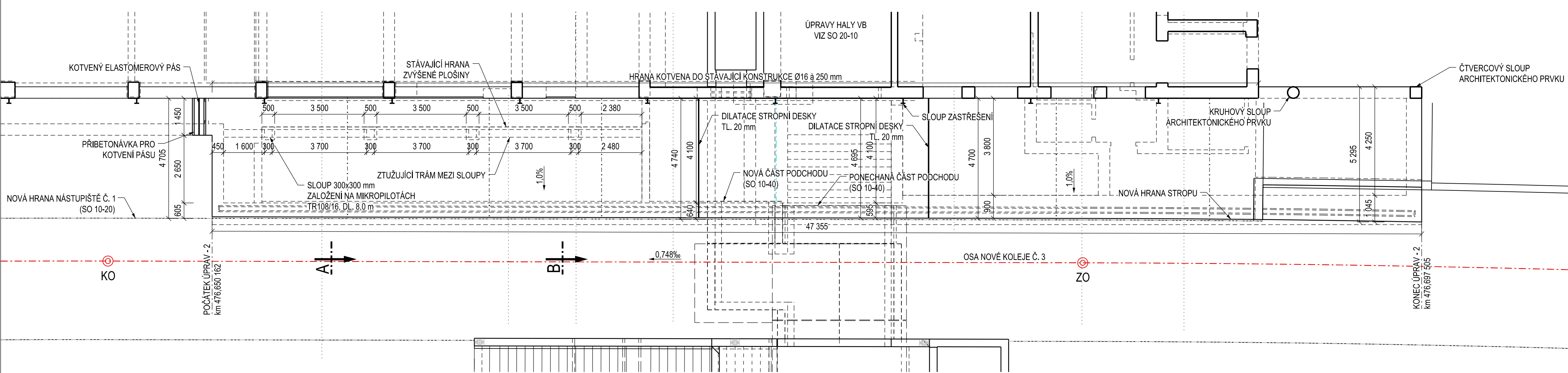


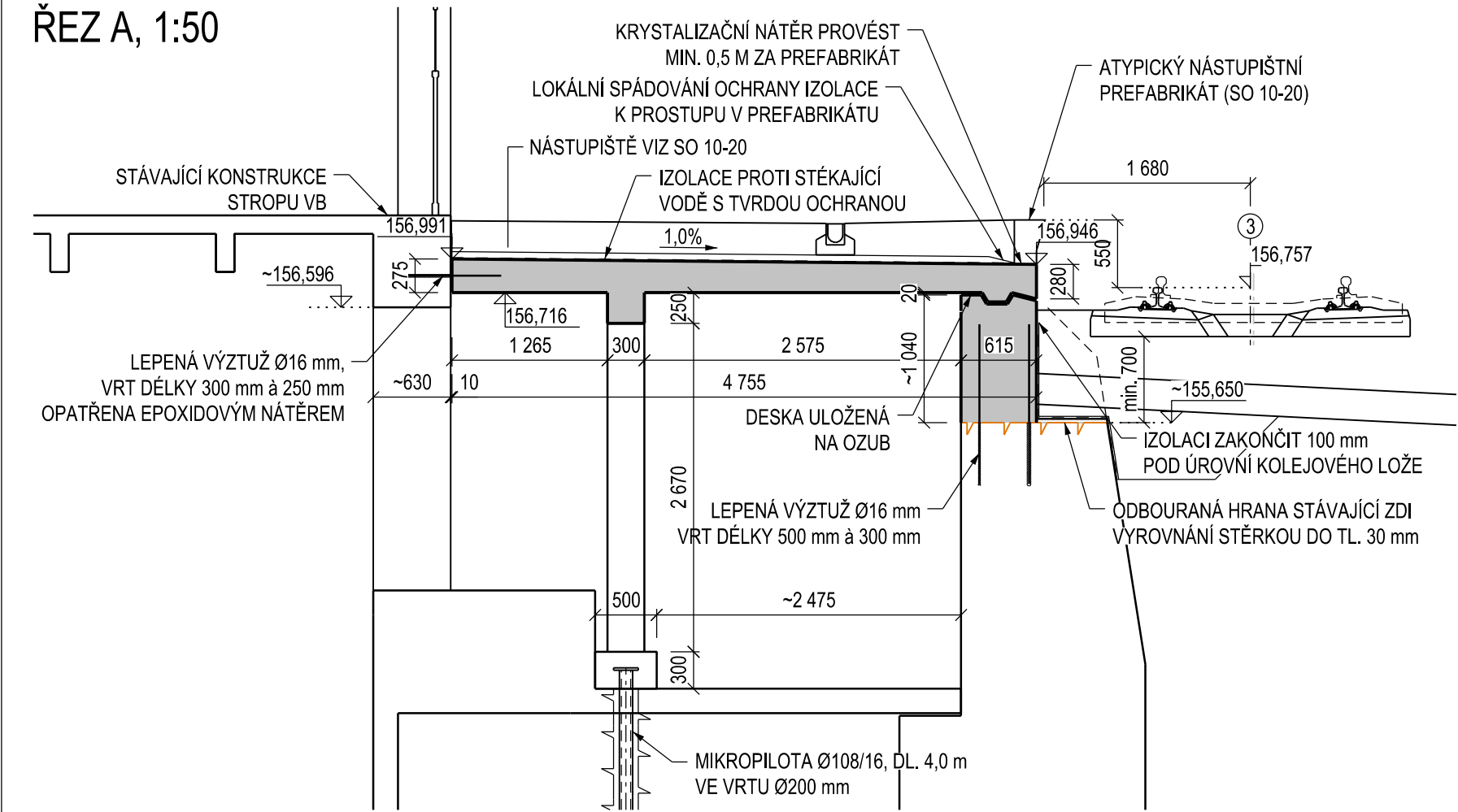
PŮDORYS ÚPRAV - ČÁST 1, 1:100



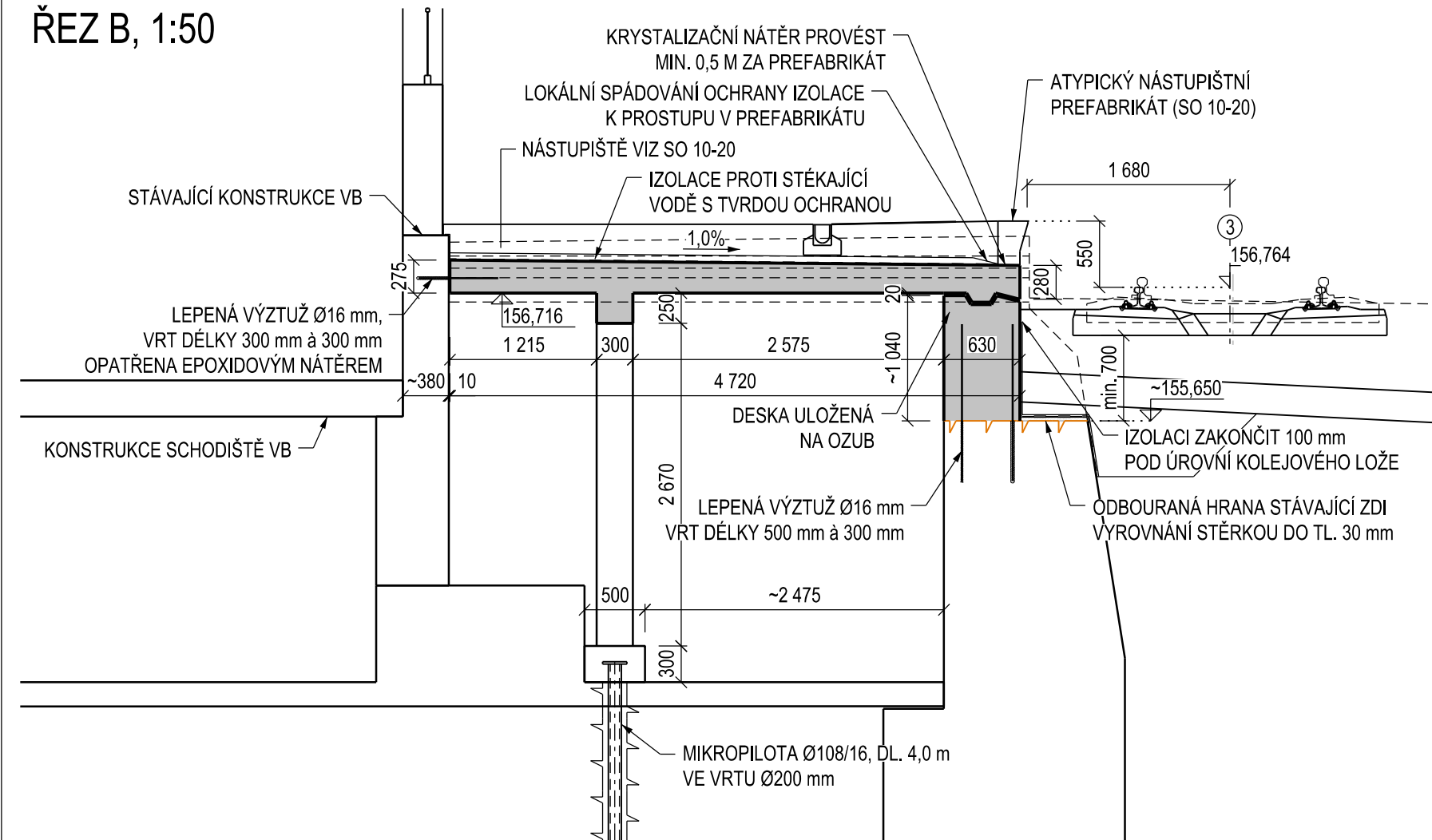
PŮDORYS ÚPRAV - ČÁST 2, 1:100



ŘEZ A, 1:50



ŘEZ B, 1:50



POZNÁMKY:

- PŮDORYS VYKRESLUJE NOVÝ STAV KONSTRUKCE S JEHO NÁVAZNOSTÍ NA STÁVAJÍCÍ KONSTRUKCI VÝPRAVNÍ BUDOVY
- V RÁMCÍ PROVÁDĚNÍ NOVÉHO STŘOPU 1. PP JE NUTNÉ POLOHOVÉ UPRAVIT A OCHRÁNIT STÁVAJÍCÍ SÍTĚ PODVĚŠENÉ POD STŘOPEM (SO 10-50)
- STÁVAJÍCÍ STAV KONSTRUKCE VIZ PŘÍLOHA 3.1. ROZSAH BOURÁNÍ STÁVAJÍCÍ KONSTRUKCE VIZ PŘÍLOHA 3.2
- VÝKRES TVARU NOVÉ KONSTRUKCE VIZ PŘÍLOHA 5.1

MATERIÁL:

PEVNOSTNÍ TŘÍDY DLE ČSN EN 1992-1-1
STUPNĚ VLIVU PROSTŘEDÍ DLE TKP 18 A ČSN EN 206+A1 DOPLŇENOU ČSN P 73 2404
PODROBNÁ SPECIFIKACE MATERIÁLŮ JE UVEDENA V PŘÍLOZE 1 - TECHNICKÁ ZPRÁVA

ÚLOŽNÝ PRÁH, ZÁKLADY

C25/30 - XC3, XF2 - CI 0,4 - Dmax 22 - S3
- MAX. PRŮSAK 20 mm DLE ČSN EN 12 390-8

NOSNÁ KONSTRUKCE STŘOPU, PILÍŘE

C30/37 - XC3, XF2 - CI 0,4 - Dmax 22 - S3
- MAX. PRŮSAK 20 mm DLE ČSN EN 12 390-8

BETONÁŘSKÁ VÝZTUŽ

B500B



EVROPSKÁ UNIE
Evropské strukturální a investiční fondy
Operační program doprava

Ministerstvo dopravy
Státní fond dopravní
infrastruktury



SO 20-11
ČÁST E.2.1

VÝŠKOVÝ SYSTÉM BpV SOUŘADNICOVÝ SYSTÉM S-JTSK

Číslo změny:	Obsah změny:	Datum změny:
01	-	-
02	-	-
03	-	-

Objednatel:	SPRÁVA ŽELEZNIČNÍ DOPRAVNÍ CESTY	Správa železniční dopravní cesty, s.o. Dlážděná 1003/7, 110 00 Praha 1
		Stavební správa západ Sokolovská 278/1955, 190 00 Praha 9

Sdružení: „SEU + SP_Bezbariérové přístupy žst. Roudnice_P“



Zpracovatel částí:	SUDOP PRAHA a.s. Olšanská 1a, 130 80 Praha Tel.: +420 267 094 111 E-mail: praha@sudop.cz	Hlavní inženýr projektu: ING. STANISLAV JAROS
		Garant profese: -

Středisko: MOSTŮ			
Vedoucí střediska:	Odpovědný projektant SO, IO, PS:	Vypracoval:	Kontroloval:
ING. DANA WANGLER	ING. JAKUB GÖRINGER, Ph.D.	ING. JAKUB GÖRINGER, Ph.D.	ING. JIŘÍ ELBEL

Název akce: REKONSTRUKCE NÁSTUPIŠŤ A ZŘÍZENÍ BEZBARIÉROVÝCH PŘÍSTUPŮ V ŽST. ROUDNICE N. L.	Číslo smlouvy: 17-091.640
název PS/SO:	Projektový stupeň: DSP
	Datum: 10 / 2019
SO 20-11 REKONSTRUKCE STŘOPU 1. PP	Číslo částí: E.2.1
Název přílohy: NOVÝ STAV PŘEHLEDNÝ VÝKRES	Měřítko: 1:100 (50)
	Počet formátů: 6 x A4
	Číslo přílohy: 4.1

DOKUMENT JE UŽÍVÁN POUZE VE SMYSLU PŘEDLOŽENÉ SMLOUVY O DÍLO. ŽÁDNÁ JEHO ČÁST NEMŮŽE BÝT DLE ZÁKONA Č. 121/2000 SB. KOPÍROVÁNA NEBO JINÝM ZPŮSOBEM ROZŠŘOVÁNA BEZ SOUHLASU SUDOP EU A.S.